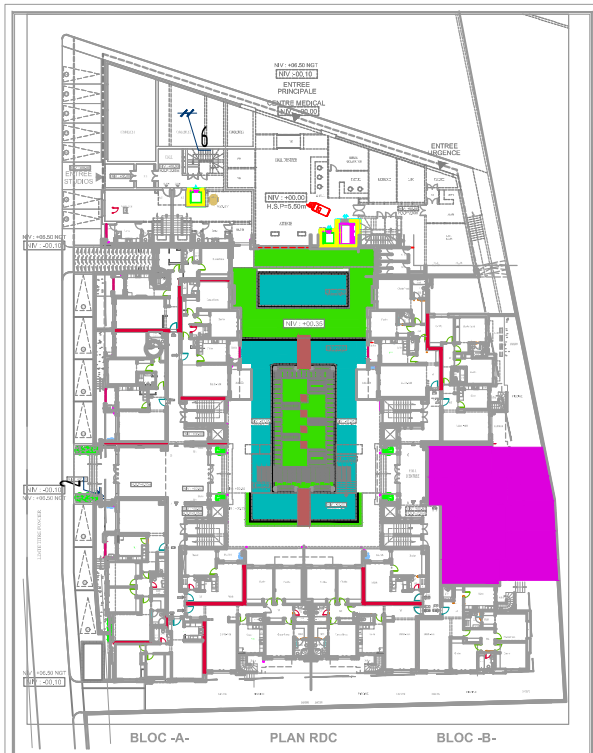
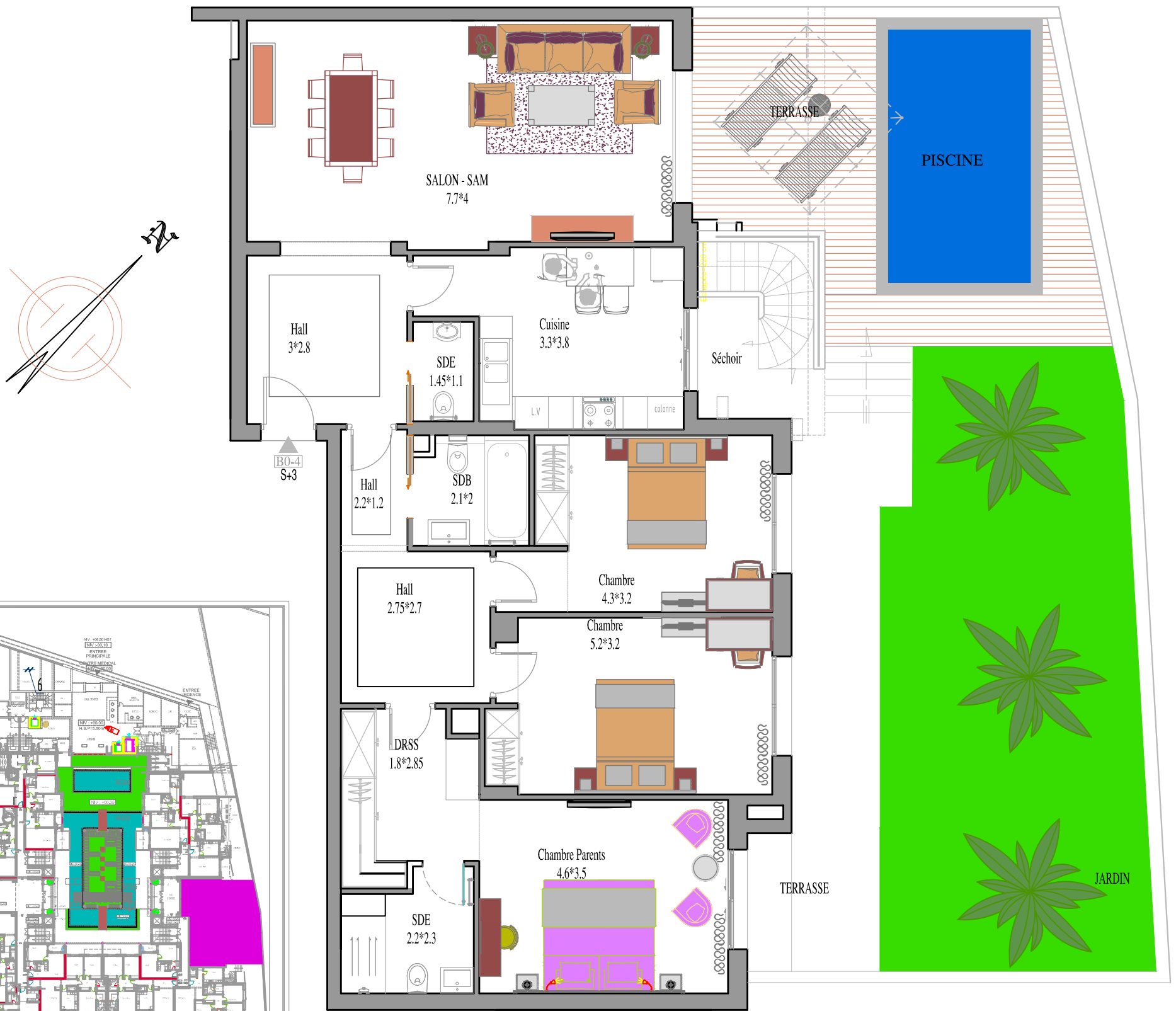




**IMMOBILIERE  
BEN HASSINE**



Résidence *VENEZIA*  
A La Soukra



**LOGEMENT TYPE Appartement N° B.0.4**

Reperage Appartement/Résidence

N.B: Les surfaces indiquées sont à titre indicatif ,les surfaces définitives seront déterminées par l'office de la topographie et de la cartographie

|                                 |                     |  |   |
|---------------------------------|---------------------|--|---|
| <p><b>NIVEAU:</b><br/>R-D-C</p> | <p><b>B 0-4</b></p> | <p><b>SURFACE COUVERTE : 201m<sup>2</sup></b><br/><b>TERRASSE DECOUVERTE&amp; JARDIN : 103 m<sup>2</sup></b></p> | <p><b>Ligne Verte</b><br/>Société d'architecture &amp; de décoration<br/>Architecte : Anouar BEN CHEIKH<br/>42 -Av.Hedi CHAKER-Imm Ben SALAH<br/>4 ème Etage -B 14<br/>1002 TUNIS</p> |
|---------------------------------|---------------------|--|---|